



PGMC

Plano Geral de Metas de Competição



PGMC

PGMC

Superintendência de Competição - ANATEL

GIESB

**Grupo de Implementação da Entidade
Supervisora de Ofertas de Atacado e das Bases
de Dados de Atacado**



PGMC

O que tem no PGMC ?

EILD

Interconexão

Full Unbundling

Bitstream

Infraestrutura Passiva

Roaming

Backhaul



PGMC

Empresas com PMS (Poder de Mercado Significativo)

Grupo Vivo (Telefônica)

Grupo Oi

Grupo Telmex (Telmex / Net / Embratel / Claro)

TIM

Sercontel

Algar Telecom (CTBC)

Copel



PGMC

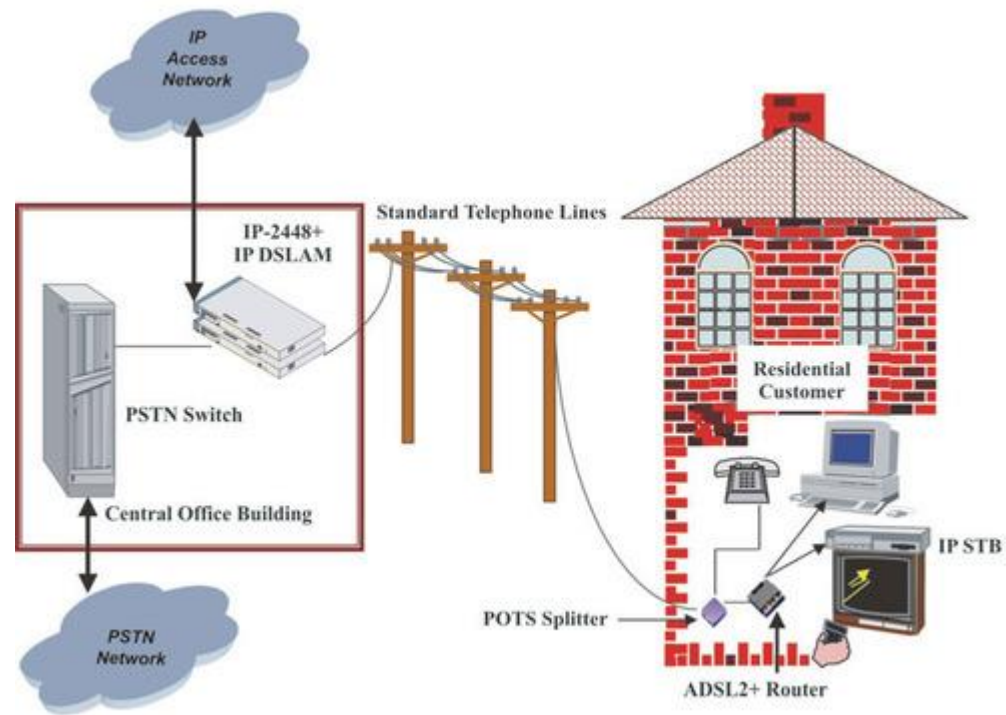
Full Unbundling

(desagregação de redes)

Pares metálicos



PGMC





PGMC

BitStream

ISP fornece apenas a Internet
Toda a Infraestrutura é da PMS



PGMC

ESOA

Entidade Supervisora de Ofertas de Atacado

(ABR Telecom)



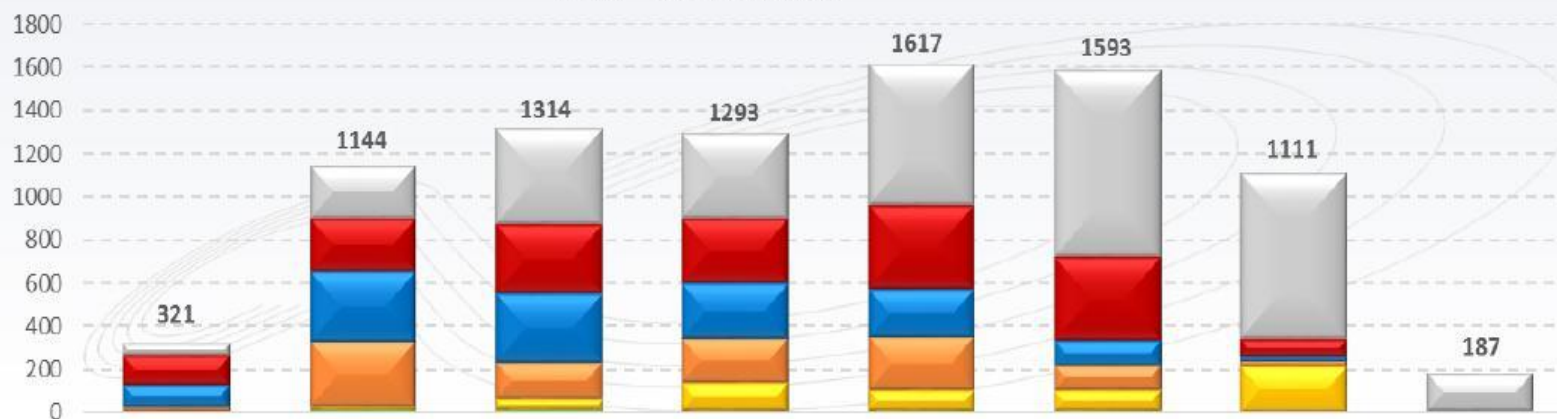
Total de Pedidos - SNOA



	09/2013	10/2013	11/2013	12/2013	01/2014	02/2014	03/2014	04/2014
■ EILD	321	1144	1314	1293	1617	1593	1111	187
■ Infraestrutura Passiva Torres	129	478	552	268	543	572	417	34
■ Interconexão de Redes Móveis	6	36	95	70	102	67	94	10
■ Interconexão Classe V		3	1		3		1	
■ Interligação	1	1						



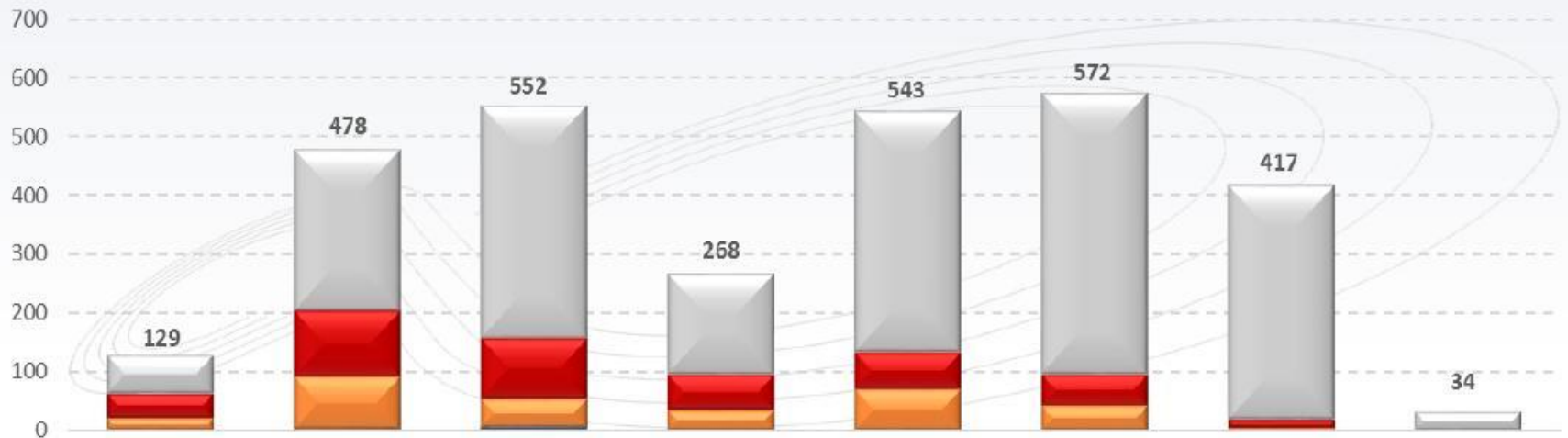
EILD - Status Atual



	09/2013	10/2013	11/2013	12/2013	01/2014	02/2014	03/2014	04/2014
EM ANDAMENTO	58	244	438	390	652	873	772	179
CANCELADO	135	246	321	305	392	383	80	1
ATIVADO	100	326	321	257	222	118	23	
BILHETE SUBSTITUÍDO	21	298	174	208	250	118	27	
REJEITADO	1	17	45	130	96	98	209	7
DESATIVADO	6	13	15	3	5	3		



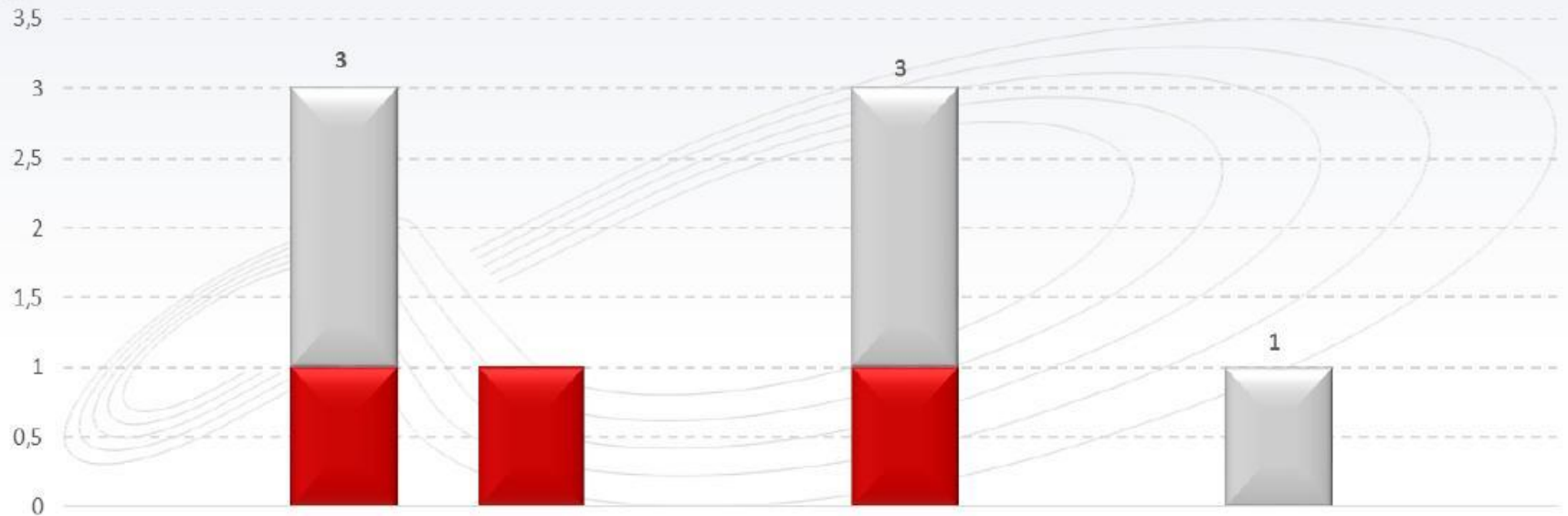
Infraestrutura Passiva de Torres - Status Atual



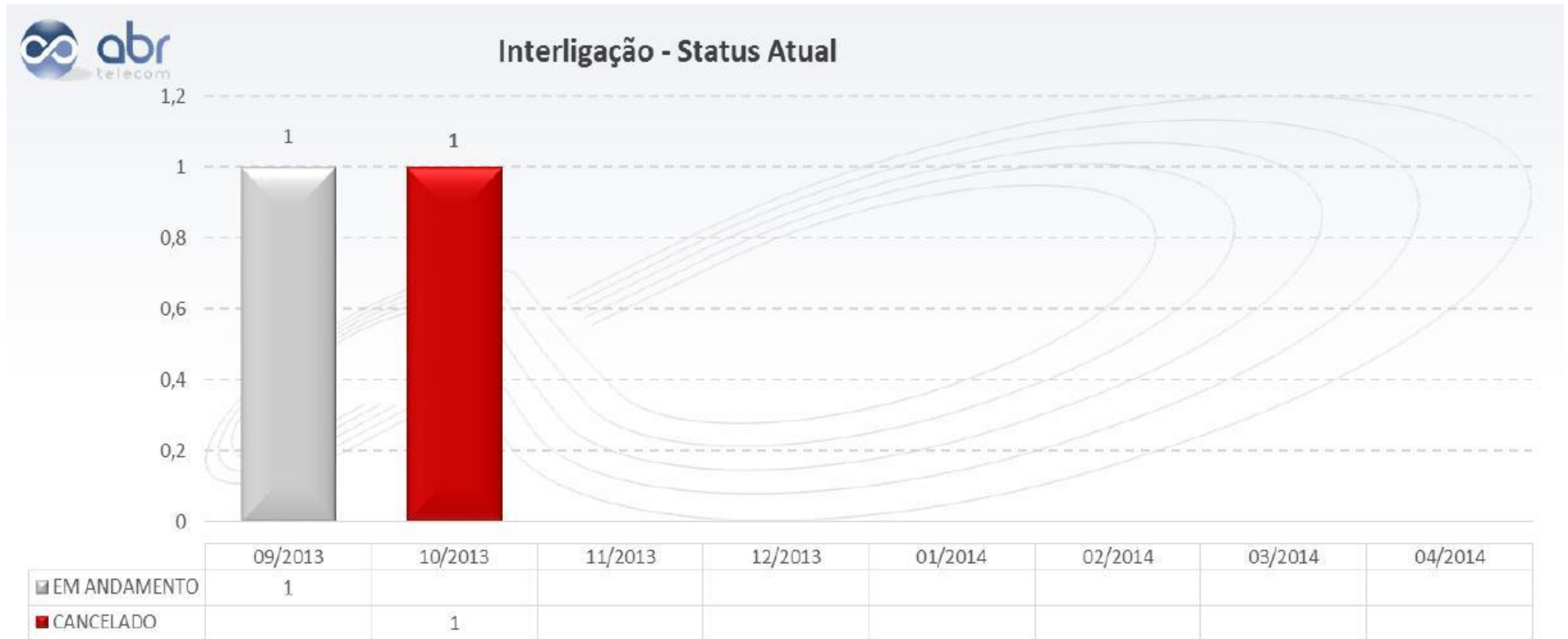
	09/2013	10/2013	11/2013	12/2013	01/2014	02/2014	03/2014	04/2014
EM ANDAMENTO	65	275	394	171	410	475	397	34
CANCELADO	42	112	104	61	61	55	14	
BILHETE SUBSTITUÍDO	20	87	48	36	71	42	6	
INSTALADO	2	4	6		1			

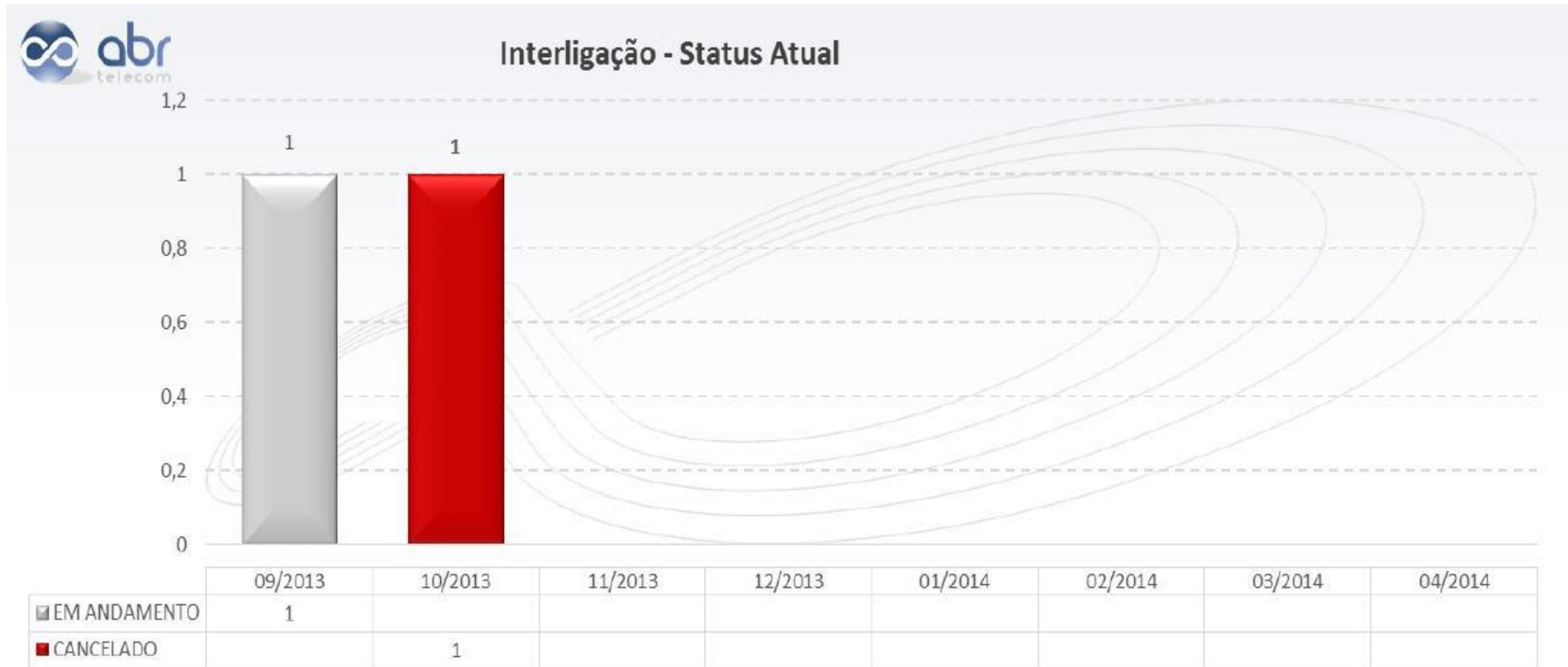


ITX Classe V - Status Atual

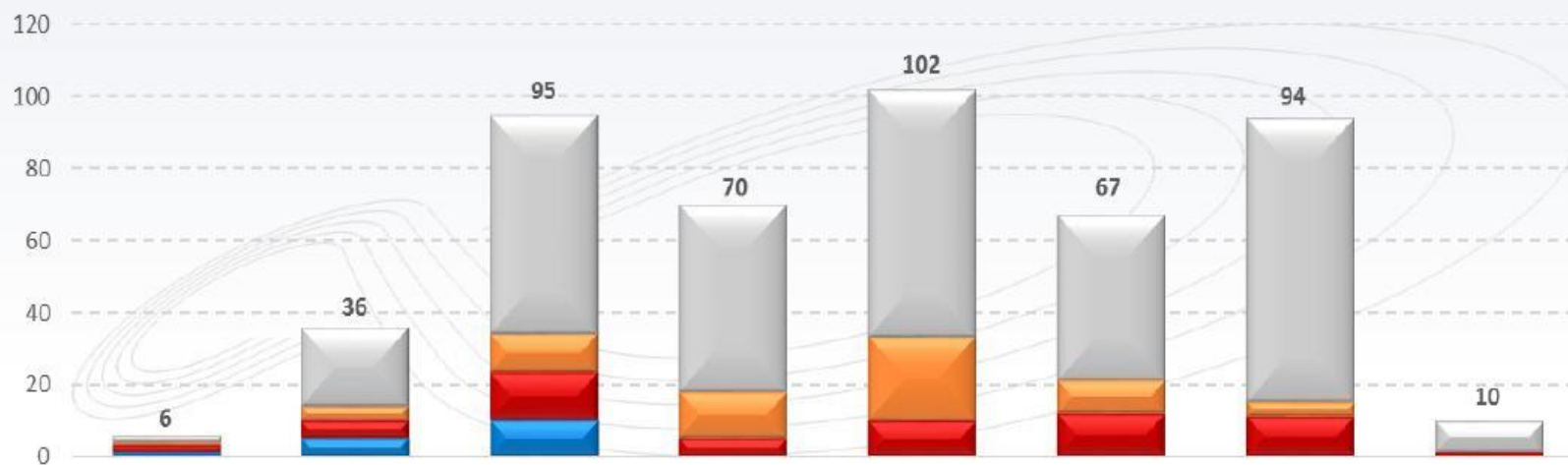


	09/2013	10/2013	11/2013	12/2013	01/2014	02/2014	03/2014	04/2014
EM ANDAMENTO		2			2		1	
CANCELADO		1	1		1			





ITX Redes Móveis - Status Atual

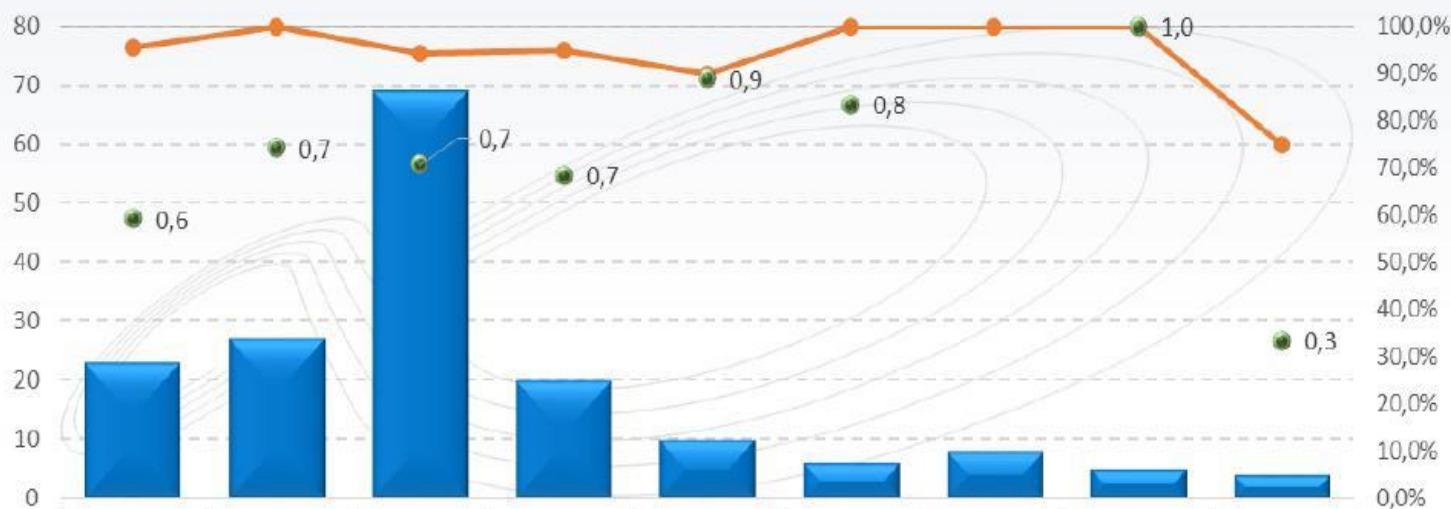


	09/2013	10/2013	11/2013	12/2013	01/2014	02/2014	03/2014	04/2014
EM ANDAMENTO	2	22	61	52	69	46	79	9
BILHETE SUBSTITUÍDO	1	4	11	13	23	9	4	
CANCELADO	2	5	13	5	10	12	11	1
ATIVADO	1	5	10					



Pedidos de Credenciamento

Total de 164**
Empresas
Credenciadas



	07/2013	08/2013	09/2013	10/2013	11/2013	12/2013	01/2014	02/2014	03/2014
Total Geral	23	27	69	20	10	6	8	5	4
% Credenciado	95,7%	100,0%	94,2%	95,0%	90,0%	100,0%	100,0%	100,0%	75,0%
Tempo médio de Credenciamento*	0,6	0,7	0,7	0,7	0,9	0,8	1,3	1,0	0,3



PGMC

Cadastramento na ESOA

<http://esoa.abrtelecom.com.br/credenciamento>



PGMC

O PGMC tem ainda muitos problemas:

- 1) Ofertas de referência irreais,
- 2) PMS tentando “provar” que não são PMS,
- 3) Sistema com inconsistências de operação,



PGMC

Mas o PGMC tem também muitas vantagens:

- 1) Não tem volta, ele veio para ficar,
- 2) Mudança no conceito de compartilhamento,
- 3) Desmistificação do compartilhamento,



PGMC

A banner for ABR Telecom. The top half is white with a blue border. On the left is a blue circular logo with a white infinity symbol. To its right, the text "abr" is in a large blue font, and "telecom" is in a smaller grey font below it. Underneath, the text "Entidade Supervisora de Ofertas de Atacado" is written in a grey sans-serif font. The bottom half of the banner is a dark blue horizontal bar containing a row of seven 3D-style icons: a white figure holding a clipboard, a red shopping bag, a blue cloud with a padlock, a computer monitor showing a graph, a silver server tower, a colorful 3D bar chart, and a red price tag.

ABR Telecom © 2013



PGMC

A banner for ABR Telecom with a blue border. The top half is white and contains the ABR Telecom logo (a blue circle with a white infinity symbol) and the text "abr telecom" in blue. Below this, it says "Entidade Supervisora de Ofertas de Atacado" in grey. A dark blue speech bubble on the left contains the word "Credenciamento". The bottom half of the banner is a dark blue horizontal bar containing several 3D icons: a white figure holding a clipboard, a red shopping bag, a blue cloud with a padlock, a computer monitor showing a graph, a silver server tower, a colorful 3D bar chart, and a red price tag. At the bottom center, the text "ABR Telecom © 2013" is visible.

abr telecom

Entidade Supervisora de Ofertas de Atacado

Credenciamento

ABR Telecom © 2013



PGMC

A banner for ABR Telecom. The top half features the ABR Telecom logo, which consists of a blue circle containing a white infinity symbol, followed by the text "abr telecom" in a blue sans-serif font. Below this, it reads "Entidade Supervisora de Ofertas de Atacado" in a smaller, grey font. The bottom half of the banner is a dark blue horizontal bar containing several 3D-style icons: a white figure holding a clipboard, a red shopping bag with a blue logo, a blue cloud with a padlock, a computer monitor displaying a line graph, a silver server tower, a colorful 3D bar chart, and a red price tag. A dark grey callout box with white text "Ofertas de Referência" is positioned above the red price tag icon. At the bottom center of the banner, the text "ABR Telecom © 2013" is visible.

abr telecom

Entidade Supervisora de Ofertas de Atacado

Ofertas de Referência

ABR Telecom © 2013



abr
telecom

Entidade Supervisora de
Ofertas de Atacado

SNOA





PGMC

Obrigado !

Perguntas