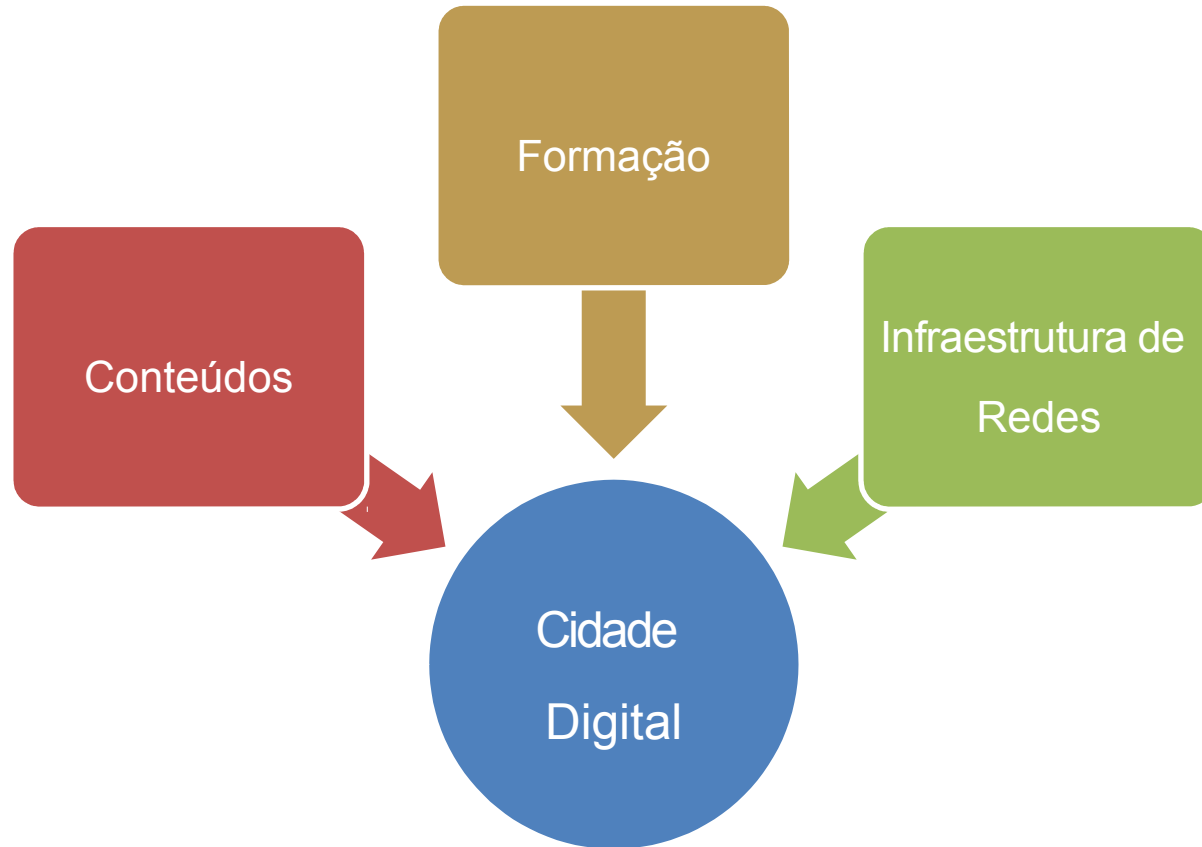




Cidades **Digitais**

VI ENCONTRO DE PROVEDORES REGIONAIS

Marabá – PA



Modelo de implantação do Projeto



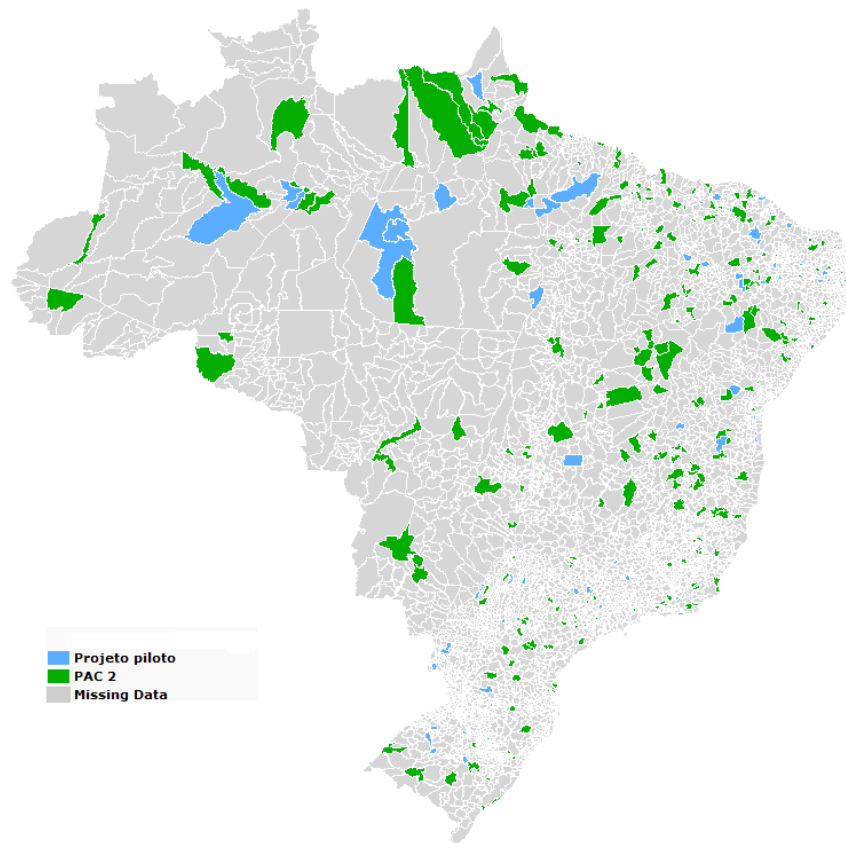
Cidades Digitais

Critérios de pontuação para a seleção dos municípios

- ☒ Cidades com até 50 mil habitantes
- ☒ Cidades das regiões Norte e Nordeste
- ☒ Municípios com baixa DBL

Cidades Digitais

- ☑ Chamada 2012 - Projeto Piloto – 80 municípios selecionados
- ☑ Chamada 2013 – PAC – 262 municípios selecionados



Sustentabilidade das Cidades Digitais

- **Recursos para manutenção financeira e técnica da Rede**
 - ✓ Orçamento municipal
 - ✓ Parcerias com outras instituições públicas ou privadas
 - ✓ Concessão de uso da infraestrutura para exploração comercial, manutenção e operação da rede

Sustentabilidade das Cidades Digitais

- Por meio do documento “Diretrizes para a concessão de infraestrutura”, o Ministério das Comunicações orienta as prefeituras para a concessão da infraestrutura a um provedor local, que deve se responsabilizar pela manutenção da rede, sua operação e até fornecer acesso à internet aos cidadãos.

Sustentabilidade das Cidades Digitais

A sustentabilidade das ações do Programa Cidades Digitais e a consolidação de um de seus objetivos, **desenvolvimento local**, passa pela eliminação das barreiras aos provedores locais e regionais, garantindo a eles melhores condições de competitividade e capacidade de prover serviços.

Apoio aos provedores locais e regionais

- ✓ Novo regulamento de SCM (Serviço de Comunicação Multimídia) simplifica o processo de obtenção de outorga, possibilitando benefícios competitivos no mercado, redução de custos e queda do preço final para o usuário.
- ✓ O Regime Especial de Tributação do PNBL (Plano Nacional de Banda Larga) permite a desoneração para a aquisição de equipamentos e construção de infraestrutura de redes, por meio da apresentação de projetos ao MC.

Cidades Digitais e provedores locais

- ✓ Dos **80 municípios** contemplados na primeira fase, **mais de 50%** (42) realizaram licitações para **contratação de conexão**.
- ✓ **Metade dos contratados (20)** foram **pequenos provedores**.

A Telebrás está mapeando provedores para o atendimento de demandas da implantação das 262 cidades da segunda fase do projeto.

Cidades Digitais e provedores locais

- ☒ Mais de 80% dos municípios brasileiros são de pequeno porte.
- ☒ Nesses municípios atuam cerca de 3 mil provedores.

Cidades Digitais e provedores locais

Para o Ministério da Comunicações é fundamental a parceria com os provedores locais na implantação das Cidades Digitais. Ela é fundamental também para o nosso sucesso na tarefa de implementar políticas públicas de longo prazo para o setor de telecomunicações no Brasil, possibilitando o acesso à internet a todos os brasileiros.

Obrigado

Américo T Bernardes

Departamento de Infraestrutura para Inclusão Digital

Secretaria de Inclusão Digital

Ministério das Comunicações